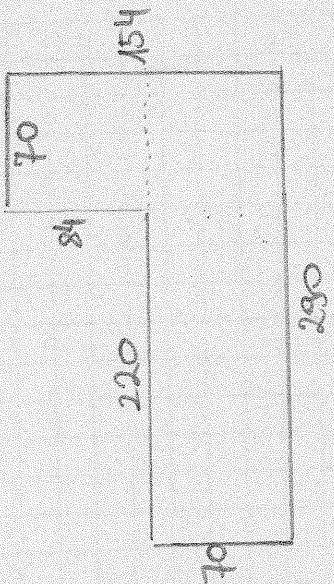
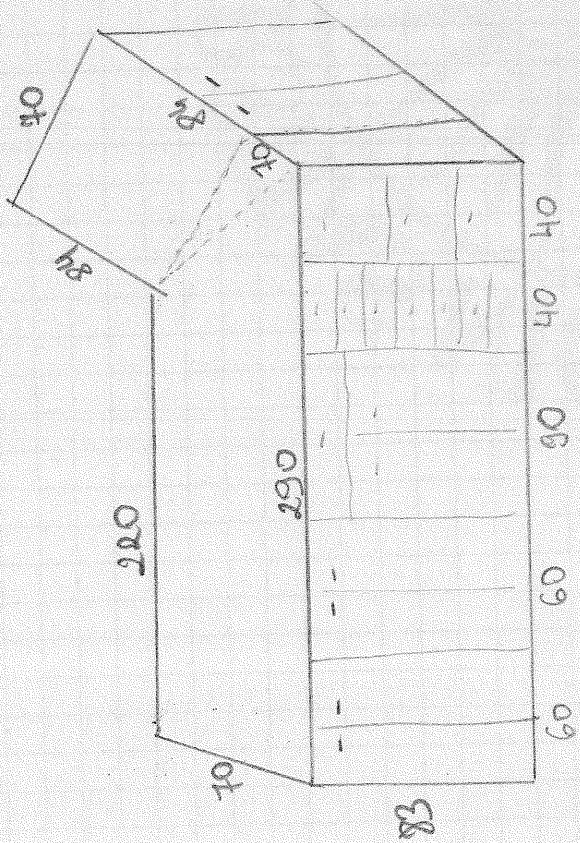




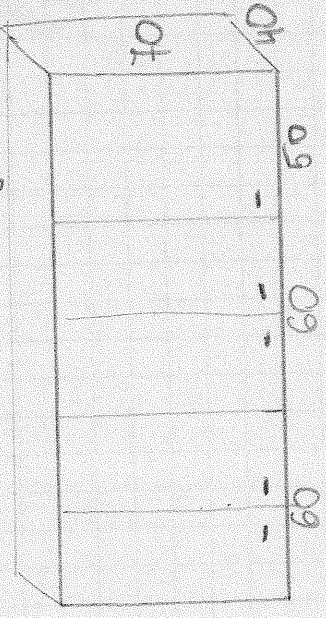
6) stół laboratoryjny pływający, blat laminat, kształt litery L, zabudowa



wymiar:  $290 \times 70 \times 83$  over  $84 \times 70 \times 83$   
 [cm] szer. x gł. x wys.

6a) szafki i nisze (nad stołem 6)

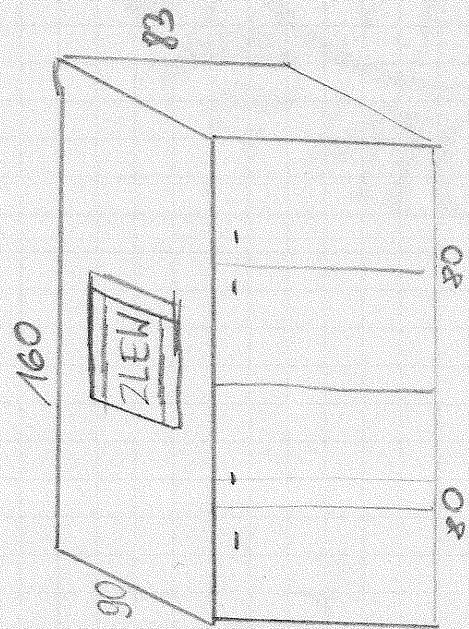
wymiar:  $170 \times 40 \times 70$   
 [cm] szer. x gł. x wys.



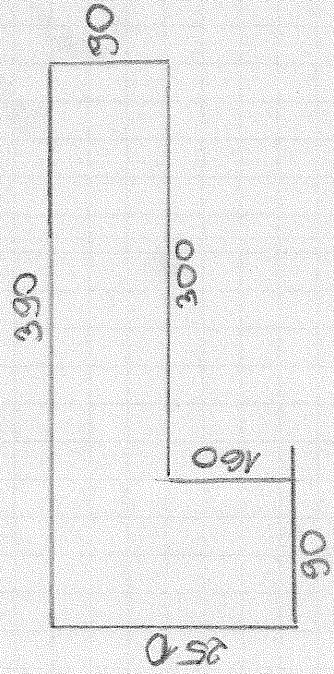


4) Stawisko do mycia: blat lita ceramika, ślew ceramiczny, baterie c/z wody zabudowe

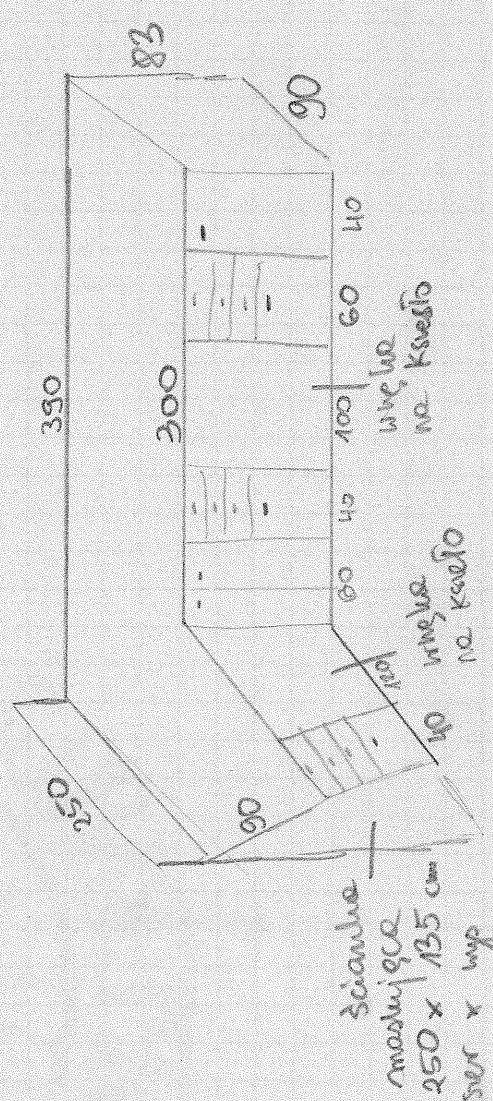
wymiary:  $160 \times 90 \times 83$   
[cm] szer  $\times$  gł.  $\times$  wys.



3) Stół laboratoryjny pływający, blat laminat, z pionową ścianką zamykającą ślós (wsp. od paralogi do 135 cm.)



wymiary:  $250 \times 90 \times 83$   
[cm] szer  $\times$  gł.  $\times$  wys.  
szer  $300 \times 90 \times 83$

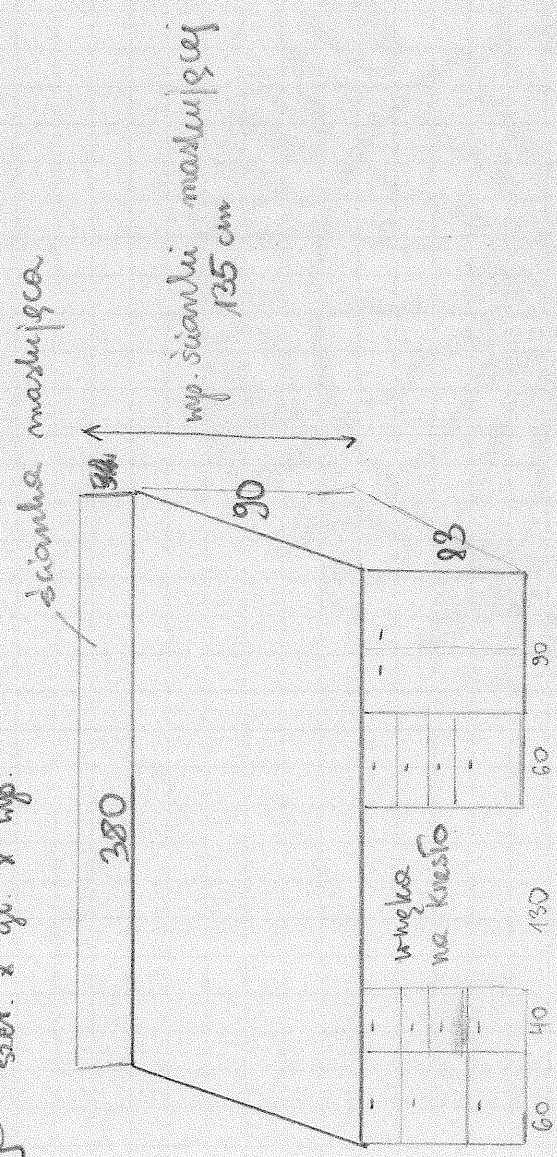


ściana  
mosiżnica  
 $250 \times 135$  cm  
szer  $\times$  wys.



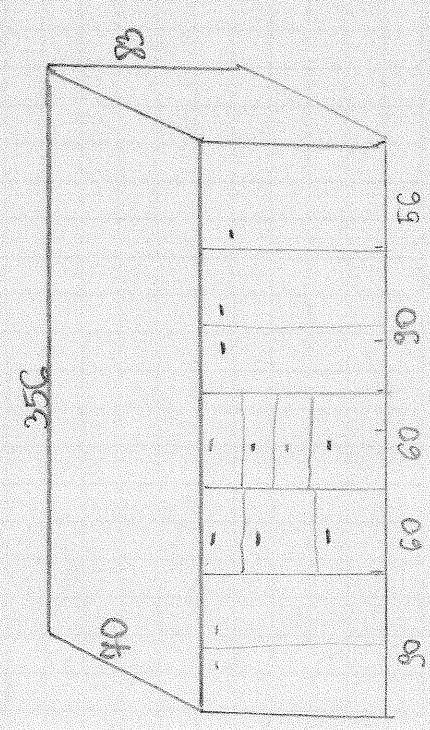
① Stół laboratoryjny przysienny, blat laminat, z zabudowa (ścianka masująca, pionowa ścianka samychajęca, ścianka od paralogi wpy. ok. 135 cm)

wymiany: 380 x 90 x 83  
szer. x gł. x wpy.



② Stół laboratoryjny, wolnostojący, blat laminat, zabudowa

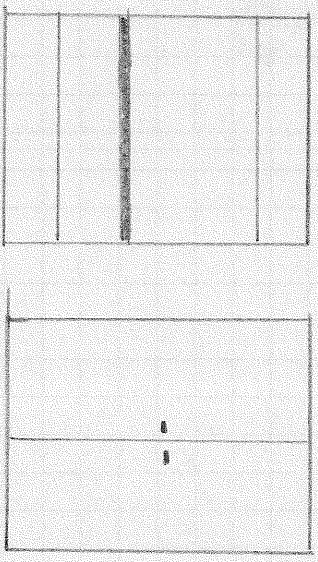
wymiany: 356 x 70 x 83  
[cm] szer. x gł. x wpy.





(4) Szafa laboratoryjna (drzwi na materiał, półki w dolnej i górnej części szafy)

wymiar:  $140 \times 60 \times 190$   
 szer. x gł. x wys.



(5) Stół laboratoryjny przesuwny, blat z wyścię epoksydowy.

wymiar:  $285 \times 120 \times 83$   
 szer. x gł. x wys.

(8) Szafka wysoka, stojąca, z półkami x 5

wymiar:  $70 \times 35 \times 200$   
 szer. x gł. x wys.

